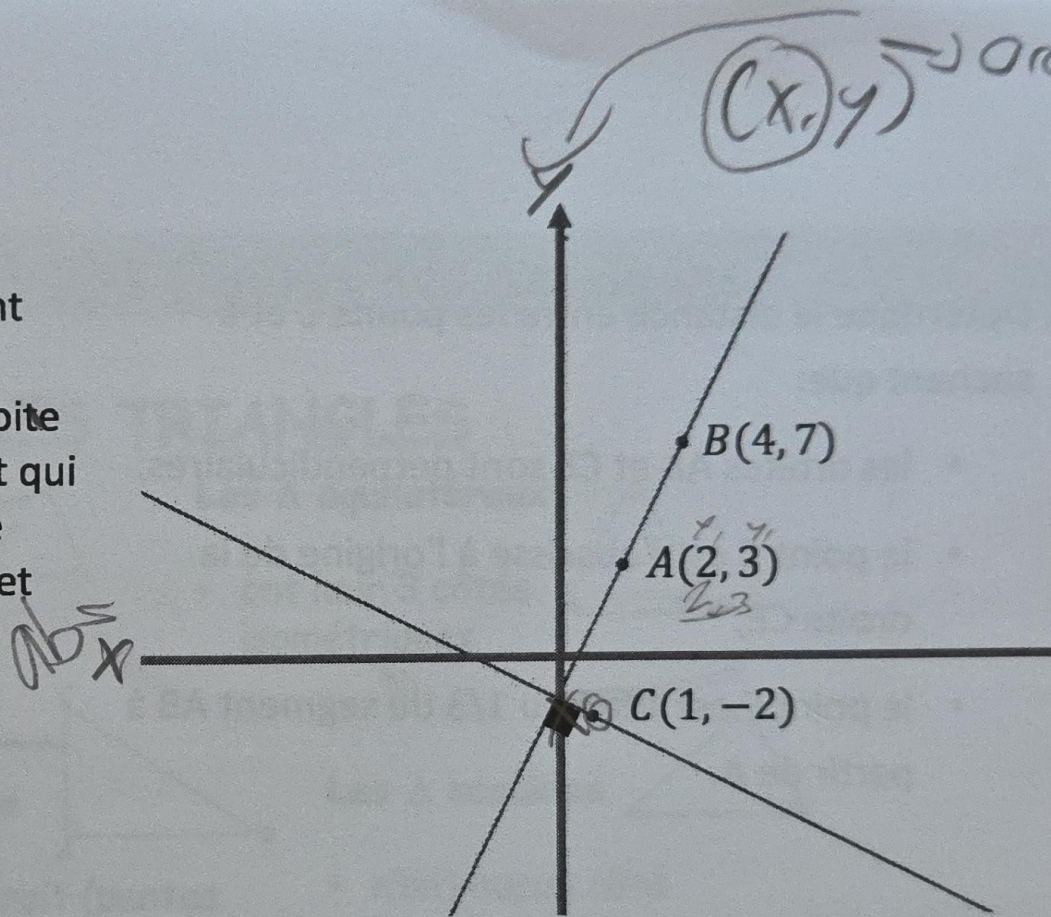


Trouve la longueur du segment reliant l'abscisse à l'origine et l'ordonnée à l'origine de la droite passant par le point $C(1, -2)$ et qui est perpendiculaire à la droite passant par les points $A(2, 3)$ et $B(4, 7)$.



Equation de la droite AB

Equation perpendiculaire passant par C

$$a = -\frac{1}{2}$$

$$y = a \cdot x + b$$

$$-2 = -\frac{1}{2} \cdot 1 + b$$

Dans le plan cartésien suivant, D est le point milieu du segment AB.

Le triangle ABC est rectangle

