

## Résistance et luminosité

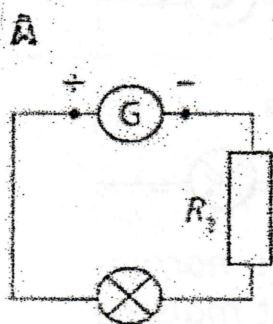
1. Presque tous les matériaux offrent une résistance au courant.

Comment varie la luminosité d'une lampe en série avec un matériau conducteur lorsque :

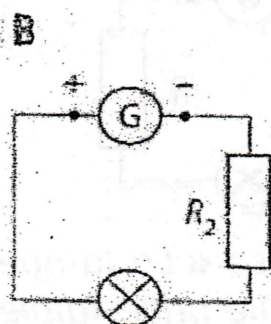
- celui-ci est plus épais ?
- celui-ci est plus long ?
- la résistance diminue ?

2. Dans les circuits ci-dessous, associer chaque résistance à sa valeur parmi les valeurs suivantes :

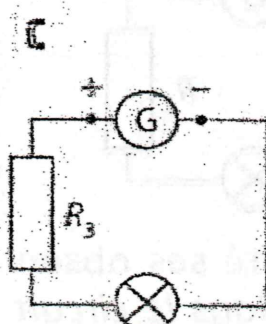
$50 \Omega$ ,  $100 \Omega$ ,  $150 \Omega$ .



éclairage fort



éclairage moyen



éclairage faible

## Mesure d'une résistance

1. Quels sont le nom et le symbole de l'unité de la résistance électrique ?

2. Comment se nomme l'appareil permettant de mesurer la résistance d'un dipôle ?

3. Parmi les montages ci-dessous, lequel permet de mesurer la résistance d'un dipôle ?

