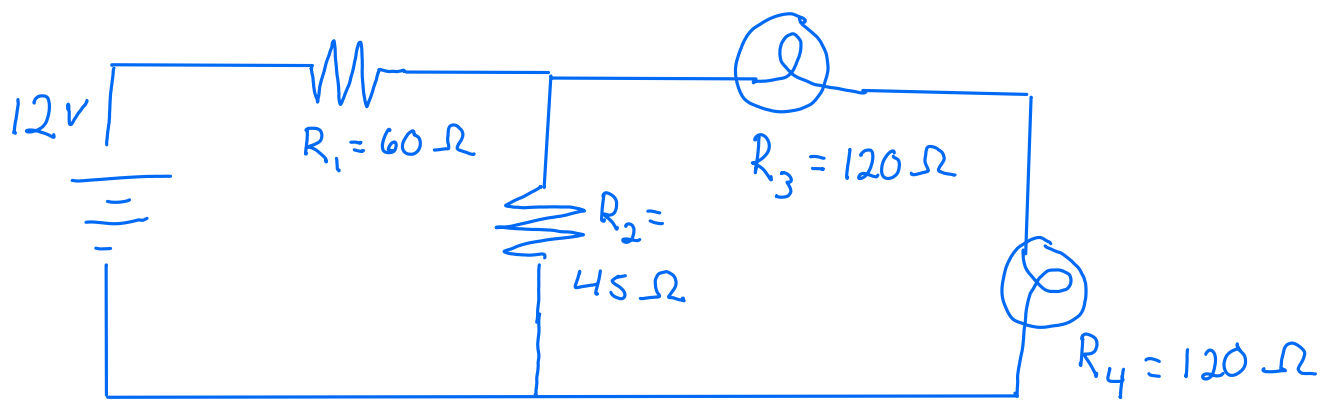


Circuits mixtes : Défi #2.



1. Calculer la Résistance équivalente et redessiner le schéma plus simplement
2. Calculer l'intensité du courant totale
3. Calculer U et I pour chaque résistance, en appliquant soigneusement les Lois de Kirchhoff

Ce n'est vraiment pas un défi facile. À l'examen, ce serait probablement la question finale. C'est normal d'avoir de la difficulté. Retournez dans les exemples des notes de cours STE pour consolider la base.

Ensuite, cahier Observatoire p. 190 - 195.